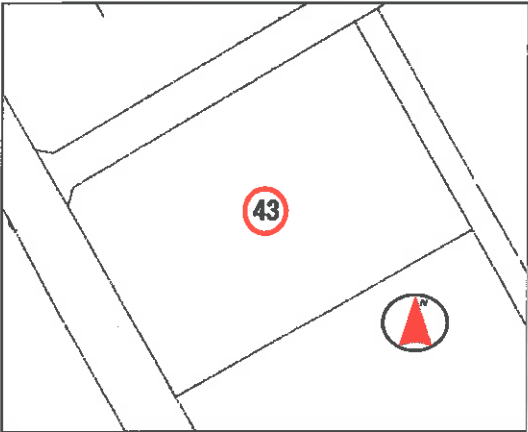


売買土地
扶桑町

137.63坪 価格 **2,480万円**
坪単価 約18万

★住環境良好！高台！
★三方道路・整形地！
柏森小学校・扶桑中学校区



所在地	丹羽郡扶桑町大字斎藤字御堂43番
交通	名鉄犬山線「扶桑」駅 徒歩 13分 名鉄犬山線「柏森」駅 徒歩 24分

土地面積	455㎡(137.63坪)		
ほかに私道面積	-		
土地権利	所有権	地目	畑
都市計画	市街化区域		
用途地域	第一種中高層住居専用地域		
建ぺい率	60%	容積率	200%
他の法令上の制限	農地法5条の届出		
引渡条件	現状渡し		
現況	更地	引渡日	相談
接道状況(角地・間口)	北側幅員約3.0mの公道に間口約24m後面 東側幅員約2.0mの公道に間口約17m後面 西側幅員約4.6mの公道に間口約16m後面		
設備	電気・水道・下水道・プロパンガス		
備考	■排水は道路横断排水のため、承認工事が必要で ■北側道路 セットバック(約0.5m)必要 ■東側道路 セットバック(約1.0m)必要 ●斎藤保育園・・・・・・・・約700m ●柏森小学校・・・・・・・・約1,100m ●扶桑中学校・・・・・・・・約600m ●イオン扶桑店・・・・・・・・約600m		

※写真と現状が相違する場合は現状優先とします。



愛知県知事免許(4)第18672号
大藪建設株式会社

〒480-0104 愛知県丹羽郡扶桑町大字斎藤字東屋敷6番地
 【TEL】0587-93-2631
 【FAX】0587-93-5273
 【URL】http://www oyabukensetsu.com
 【E-mail】info@oyabukensetsu.com

■取引態様 専任媒介
 ■情報公開日 平成28年8月
 ■担当者 大藪

